

# DISTRIBUTION D'AIR COMPRIME

## INSTRUCTIONS DE MONTAGE

---



Informations données à titre indicatif et sous réserve de modifications éventuelles

  	SECTORIEL S.A. 45 rue du Ruisseau 38290 SAINT QUENTIN-FALLAVIER – FRANCE Tél : +33 4 74 94 90 70 - Fax : +33 4 74 94 13 95 <a href="http://www.sectoriel.com">www.sectoriel.com</a> / Email : <a href="mailto:sectoriel@sectoriel.fr">sectoriel@sectoriel.fr</a>	Pages	1/22
		Ref.	IMEDISTAIRCOMP
		Rev.	0
		Date	08/2025

# DISTRIBUTION D'AIR COMPRIME

## INSTRUCTIONS DE MONTAGE

### INSTALLATION OPTIMALE

Le système QUICK LINE permet de réduire les coûts d'installation, de maintenance et de gestion du système.

L'installation doit être effectuée par du personnel autorisé, qualifié et spécialisé, en suivant scrupuleusement les instructions fournies afin d'obtenir les résultats escomptés en termes de fiabilité, de sécurité et de performance.

Éviter les conditions qui peuvent conduire à un désalignement excessif des tubes. Un mauvais alignement des tubes avec les raccords correspondants peut entraîner un positionnement incorrect de l'extrémité du tube à l'intérieur du raccord et, par conséquent, des conditions de fonctionnement incorrectes pour le joint torique, avec pour conséquence un éventuel manque d'étanchéité.

Soutenir les accessoires et équipements lourds installés sur la tuyauterie (tels que les vannes, les tuyaux flexibles, les compensateurs de dilatation à brides ou les filtres) en utilisant des supports spécifiques et appropriés. Installer tous les supports directement en amont et en aval de tout accessoire ou équipement. Si les supports ne sont pas installés correctement, le poids statique de tout composant supplémentaire peut, au fil du temps, compromettre l'alignement correct des raccords de tuyauterie et entraîner des problèmes d'étanchéité.

Pour la même raison, il convient d'éviter de suspendre directement des objets ou des outils lourds à toute partie de la tuyauterie. Assurer une bonne étanchéité de tout raccord fileté en utilisant des produits appropriés, conformément aux instructions fournies par le fournisseur.

En cas de doute, nous recommandons de contacter notre équipe technique pour obtenir des conseils sur les solutions d'étanchéité possibles.

**PRODUIT**  
CONSEILS ET ASTUCES

**TOUTES LES OPÉRATIONS DE MAINTENANCE DOIVENT ÊTRE EFFECTUÉES SANS  
AIR DANS LE SYSTÈME, CONFORMÉMENT AUX CONSIGNES DE SÉCURITÉ**

Il faut toujours prévoir la possibilité de déconnecter les parties du système qui pourraient faire l'objet d'une maintenance, d'une expansion ou de modifications, en ajoutant des vannes d'interception afin d'éviter une fermeture totale du système de distribution d'air comprimé.

Afin de garantir une maintenance constante du système ou tout type d'intervention, il est conseillé de ne pas installer le système sous terre.

Prévoir plusieurs puits d'inspection en cas d'installation souterraine.

Informations données à titre indicatif et sous réserve de modifications éventuelles

 	SECTORIEL S.A. 45 rue du Ruisseau 38290 SAINT QUENTIN-FALLAVIER – FRANCE Tél : +33 4 74 94 90 70 - Fax : +33 4 74 94 13 95 <a href="http://www.sectoriel.com">www.sectoriel.com</a> / Email : <a href="mailto:sectoriel@sectoriel.fr">sectoriel@sectoriel.fr</a>	Pages	2/22
		Ref.	IMEDISTAIRCOMP
		Rev.	0
		Date	08/2025

# DISTRIBUTION D'AIR COMPRIME

## INSTRUCTIONS DE MONTAGE

### OUTILS NÉCESSAIRES À L'INSTALLATION

Pour une installation correcte des systèmes QUICK LINE, il est nécessaire de disposer de plusieurs outils spécifiques et génériques, Ne jamais oublier que tout travail nécessite l'utilisation d'un outil spécifique.

# 01

## OUTILS SPÉCIAUX



- Clés
- Jauge de contrôle d'insertion de tube
- Outils à chanfreiner
- Outils à ébavurer
- Lubrifiants
- Freins filet
- Clé de serrage dynamométriques

# 02

## ÉQUIPEMENT LOURD



- Machine de filetage par roulage VE26-P S/N
- Machine de filetage par roulage VE-270FSD

# 03

## OUTILS ESSENTIELS



- Perceuses
- Tournevis
- Perceuses visseuses
- Scies cloches
- Marqueurs
- Clés Allen
- Clés à cliquet
- Clés

# 04

## APPLICATIONS SPÉCIALES ET PVC



- Coupe-tube
- Cintreuse à tube
- Scie à ruban
- Colles et mastics
- Bande d'arrachage

# 05

## ÉQUIPEMENTS & VÉHICULES



- Chariot élévateur
- Échafaudage
- Élévateur
- Nacelle élévatrice



Informations données à titre indicatif et sous réserve de modifications éventuelles

# DISTRIBUTION D'AIR COMPRIME

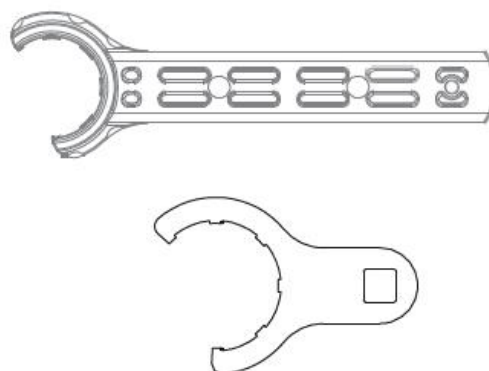
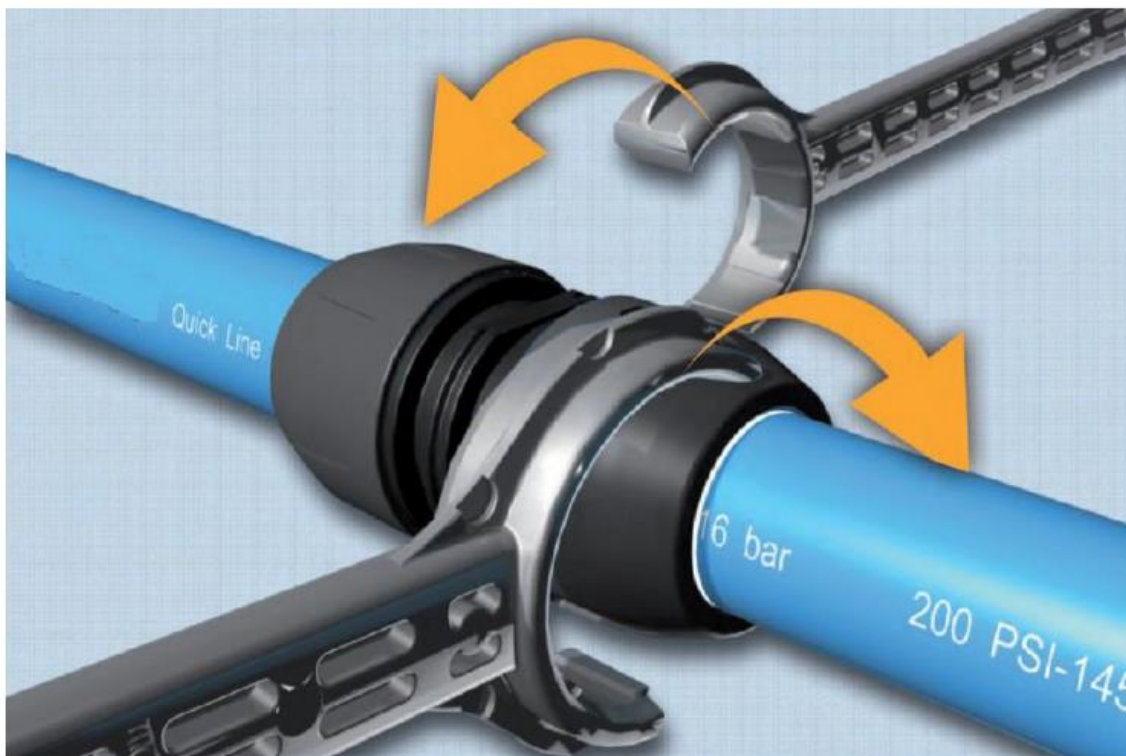
## INSTRUCTIONS DE MONTAGE

### CLÉS POUR ÉCROUS EN HR-POLYMERE

Les clés du système QUICK LINE permettent de serrer convenablement tous les écrous des raccords en HR-polymère, en évitant les dommages et les rayures typiques qui se produisent habituellement avec les clés à pipe métalliques ordinaires ou les pinces multi grip.

La forme spéciale en U des clés QUICK LINE a été étudiée pour s'adapter parfaitement au profil extérieur des écrous et assurer une étanchéité parfaite des écrous, même sans outil de mesure.

Toutes les clés sont spécialement conçues pour les écrous du système QUICK LINE de DN16 à DN63.



Informations données à titre indicatif et sous réserve de modifications éventuelles

 	SECTORIEL S.A. 45 rue du Ruisseau 38290 SAINT QUENTIN-FALLAVIER – FRANCE Tél : +33 4 74 94 90 70 - Fax : +33 4 74 94 13 95 <a href="http://www.sectoriel.com">www.sectoriel.com</a> / Email : <a href="mailto:sectoriel@sectoriel.fr">sectoriel@sectoriel.fr</a>	Pages	4/22
		Ref.	IMEDISTAIRCOMP
		Rev.	0
		Date	08/2025



# DISTRIBUTION D'AIR COMPRIME

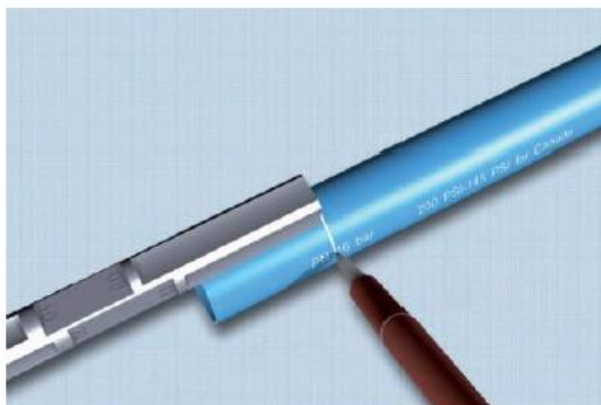
## INSTRUCTIONS DE MONTAGE

### JAUGES DE CONTRÔLE D'INSERTION DANS TUBE EN HR-POLYMERE

La jauge de contrôle d'insertion de tube du système QUICK LINE est un outil spécifique nécessaire pour mesurer et marquer la profondeur d'insertion correcte des tubes au cours des premières étapes des procédures d'assemblage, afin d'obtenir le point de serrage correct du collier de serrage sur le tube et d'assurer la sécurité du système de distribution de l'air.

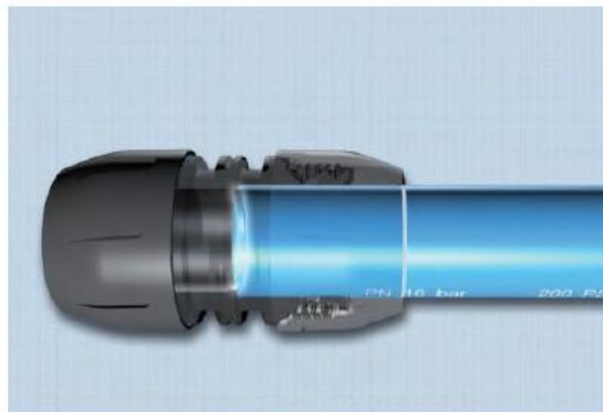
En positionnant la face de la jauge de contrôle d'insertion de tube correspondant au DN du tube sur le côté extérieur, il est possible de marquer sur le tube la profondeur d'insertion appropriée pour tous les diamètres de tube, comme indiqué dans l'image 1.  
Une fois le tube inséré dans le raccord, le marquage effectué indiquera la profondeur d'insertion correcte, comme le montre l'image 2.

**Marquage**



*Image 1*

**Profondeur d'insertion de tube correcte**



*Image 2*



Informations données à titre indicatif et sous réserve de modifications éventuelles

 	SECTORIEL S.A. 45 rue du Ruisseau 38290 SAINT QUENTIN-FALLAVIER – FRANCE Tél : +33 4 74 94 90 70 - Fax : +33 4 74 94 13 95 <a href="http://www.sectoriel.com">www.sectoriel.com</a> / Email : <a href="mailto:sectoriel@sectoriel.fr">sectoriel@sectoriel.fr</a>	Pages	5/22
		Ref.	IMEDISTAIRCOMP
		Rev.	0
		Date	08/2025

# DISTRIBUTION D'AIR COMPRIME

## INSTRUCTIONS DE MONTAGE

### RACCORDS EN HR-POLYMERE DN16 – DN63

#### FLUIDES POUVANT ÊTRE DISTRIBUÉS

- Air comprimé
- Gaz inertes
- Vide
- Huile et autres : contacter notre équipe technique

#### DIAMÈTRES

16 - 20 - 25 - 32 - 40 - 50 - 63 [mm]

#### NIVEAU DE VIDE MAX

99% [ $\leq 10$ mbar]

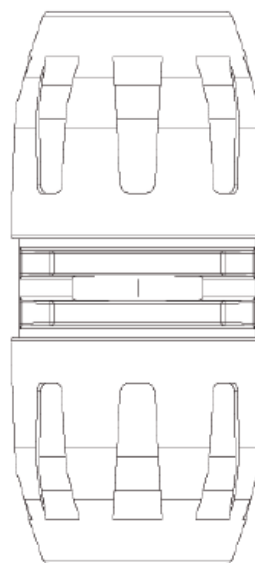
#### PRESSION DE FONCTIONNEMENT MAX

16bar

#### TEMPÉRATURE DE FONCTIONNEMENT MAX

[-15°C / 65°C]

#### Écrou en HR-polymère



Informations données à titre indicatif et sous réserve de modifications éventuelles

  	SECTORIEL S.A. 45 rue du Ruisseau 38290 SAINT QUENTIN-FALLAVIER – FRANCE Tél : +33 4 74 94 90 70 - Fax : +33 4 74 94 13 95 <a href="http://www.sectoriel.com">www.sectoriel.com</a> / Email : <a href="mailto:sectoriel@sectoriel.fr">sectoriel@sectoriel.fr</a>	Pages	6/22
		Ref.	IMEDISTAIRCOMP
		Rev.	0
		Date	08/2025

# DISTRIBUTION D'AIR COMPRIME

## INSTRUCTIONS DE MONTAGE

### INSTALLATION DES RACCORDS EN HR-POLYMERE DN16 - DN63

Le système QUICK LINE est facile et rapide à installer et ne nécessite aucun équipement coûteux et complexe. Quelques manipulations suffisent pour que le raccord soit en place.

La procédure d'installation d'un raccord est illustrée ci-dessous ; la même procédure s'applique à tous les composants des gammes DN16 - DN63.

**PRODUIT**  
CONSEILS ET ASTUCES

**TOUJOURS VÉRIFIER QUE TOUT LE MATÉRIEL EST PRÉSENT AVANT DE PROCÉDER À L'INSTALLATION**

- 1 Vérifier l'état de la surface du tube : il ne doit présenter aucune rayure, abrasion ou bosselure visible susceptible de provoquer des fuites. Si nécessaire, effectuer une coupe nette et droite correspondant à la longueur requise.

La coupe doit être effectuée autant que possible à angle Droit (90° par rapport à l'axe du tube).

Inclinaison maximale admise après la coupe du tube.



**REMARQUE** : Outil de coupe

- 2 **Important!**  
Chanfreiner l'extrémité coupée tout juste réalisée sur la surface externe et interne du tube afin d'éliminer toute bavure et/ou tout résidu de coupe sur toute la longueur de la rainure. Il est important d'éliminer les résidus de coupe, la poussière et les déchets qui peuvent être présents le long de la ligne de coupe et à l'intérieur du tube afin d'éviter tout problème futur avec l'équipement pneumatique.

**REMARQUE** : Outil à chanfreiner  
(Peut également être utilisé manuellement)



- 3 Marquer sur le tube la longueur d'insertion dans le raccord comme indiqué par la jauge d'insertion de tube.

Ce repère indiquera le bon rebord dans la partie interne du raccord.

Il sera ainsi possible d'éviter les insertions incomplètes.

**REMARQUE** : Jauge de contrôle d'insertion de tube



Informations données à titre indicatif et sous réserve de modifications éventuelles

  	SECTORIEL S.A. 45 rue du Ruisseau 38290 SAINT QUENTIN-FALLAVIER – FRANCE Tél : +33 4 74 94 90 70 - Fax : +33 4 74 94 13 95 <a href="http://www.sectoriel.com">www.sectoriel.com</a> / Email : <a href="mailto:sectoriel@sectoriel.fr">sectoriel@sectoriel.fr</a>	Pages	7/22
		Ref.	IMEDISTAIRCOMP
		Rev.	0
		Date	08/2025

# DISTRIBUTION D'AIR COMPRIME

## INSTRUCTIONS DE MONTAGE

- 4** Pour faciliter les opérations, il est recommandé de lubrifier l'extrémité du tuyau et la surface de contact du joint torique avec le fluide ou le gel lubrifiant.

**REMARQUE :** Fluide de lubrification  
Gel de lubrification

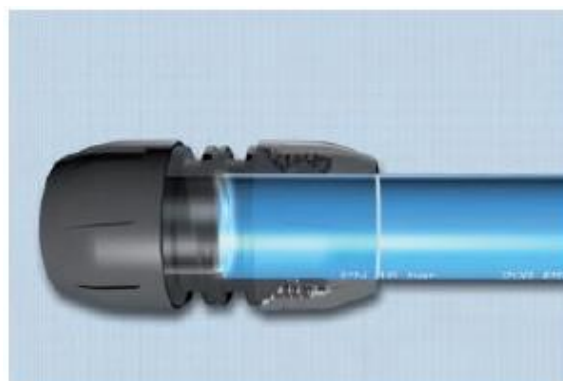


### PRODUIT

#### CONSEILS ET ASTUCES

ÉVITER L'UTILISATION D'AGENTS DE GLISSEMENT, D'HUILES ET DE GRAISSES DONT LA COMPATIBILITÉ N'EST PAS CERTAINE. EN CAS DE DOUTE, CONTACTER L'ÉQUIPE TECHNIQUE

- 5** Avant d'introduire le tube dans le raccord, desserrer légèrement les écrous.



- 6** Introduire le tube dans le raccord et le pousser jusqu'à l'alignement parfait entre le repère effectué au marqueur et la bague. Le repère précédemment marqué sur le tube doit être aligné correctement sur le bord du raccord.

- 7** Le serrage doit être effectué à la main jusqu'au point de butée, puis à 180°, à l'aide de clés.



**PRODUIT**  
**CONSEILS**  
**ET ASTUCES**

Les installations réalisées avec le système QUICK LINE ne nécessitent aucun temps d'attente après leur réalisation : le système de distribution d'air comprimé est immédiatement prêt à être mis sous pression.



Informations données à titre indicatif et sous réserve de modifications éventuelles

 	SECTORIEL S.A. 45 rue du Ruisseau 38290 SAINT QUENTIN-FALLAVIER – FRANCE Tél : +33 4 74 94 90 70 - Fax : +33 4 74 94 13 95 <a href="http://www.sectoriel.com">www.sectoriel.com</a> / Email : <a href="mailto:sectoriel@sectoriel.fr">sectoriel@sectoriel.fr</a>	Pages	8/22
		Ref.	IMEDISTAIRCOMP
		Rev.	0
		Date	08/2025



# DISTRIBUTION D'AIR COMPRIME

## INSTRUCTIONS DE MONTAGE

### INSTALLATIONS DE DÉRIVATIONS RAPIDES DN25 - DN110

Les dérivation rapides sont conçues pour permettre une installation rapide et facile d'une descente ou d'une conduite de dérivation sans avoir à couper ou à démonter la conduite principale.

De plus, il est possible d'utiliser une dérivation rapide orientée comme point de départ d'une dérivation croisée.

L'image ci-dessous montre l'évolution de la dérivation rapide : le trou a été modifié par l'ajout d'un collier de référence pour faciliter le centrage de la dérivation rapide dans le trou sur le tube.



Informations données à titre indicatif et sous réserve de modifications éventuelles

 	SECTORIEL S.A. 45 rue du Ruisseau 38290 SAINT QUENTIN-FALLAVIER – FRANCE Tél : +33 4 74 94 90 70 - Fax : +33 4 74 94 13 95 <a href="http://www.sectoriel.com">www.sectoriel.com</a> / Email : <a href="mailto:sectoriel@sectoriel.fr">sectoriel@sectoriel.fr</a>	Pages	9/22
		Ref.	IMEDISTAIRCOMP
		Rev.	0
		Date	08/2025


# DISTRIBUTION D'AIR COMPRIME


## INSTRUCTIONS DE MONTAGE

**REMARQUE :** les instructions suivantes sont valables pour tous les DN des éléments DERAL, DERPA et DIRDERFF.


**PRODUIT**  
CONSEILS ET ASTUCES


**TOUJOURS VÉRIFIER QUE TOUT LE MATÉRIEL EST PRÉSENT  
AVANT DE PROCÉDER À L'INSTALLATION**

- 1** 


Ouvrir la dérivation rapide en dévissant le boulon de serrage et placer le joint torique dans son logement à l'intérieur du corps du joint.
- 2** 


Placer la dérivation rapide sur la conduite principale dans la position souhaitée et en fonction de l'application requise, puis la fixer en serrant légèrement le boulon.

Utiliser les marques de repère sur les deux côtés de la dérivation rapide pour indiquer la position correcte sur le tube.
- 3** 

Desserrer le boulon et inverser la dérivation rapide (rotation de 180°) de manière à remettre les marques de référence en correspondance avec les repères tracés précédemment sur le tube. Le fixer à nouveau en serrant le boulon.
- 4** 

Utiliser le trou de guidage dans la partie inférieure du joint pour percer la conduite principale.

**REMARQUE :** Pour obtenir une installation correcte d'une dérivation rapide, il est nécessaire de bien centrer le trou d'entrée.
- 5** 

Desserrer le boulon et déplacer latéralement le joint. Chanfreiner le bord du trou avec une lame pivotante afin d'éliminer les bavures et/ou les résidus du trou.
- 6** 

Placer la dérivation rapide en position de départ avec des encoches de repère des deux côtés en fonction des repères sur le tube. Le déplacer légèrement pour s'assurer que l'anneau de guidage à l'intérieur du joint correspond correctement au trou percé dans la conduite principale.

Fixer la dérivation rapide en serrant le boulon à l'aide d'une clé dynamométrique à 6Nm.

Informations données à titre indicatif et sous réserve de modifications éventuelles

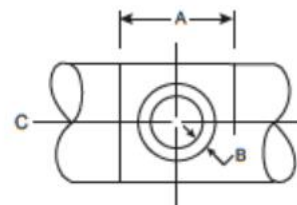
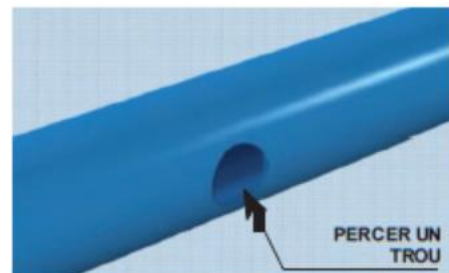
 	SECTORIEL S.A. 45 rue du Ruisseau 38290 SAINT QUENTIN-FALLAVIER – FRANCE Tél : +33 4 74 94 90 70 - Fax : +33 4 74 94 13 95 <a href="http://www.sectoriel.com">www.sectoriel.com</a> / Email : <a href="mailto:sectoriel@sectoriel.fr">sectoriel@sectoriel.fr</a>	Pages	10/22
		Ref.	IMEDISTAIRCOMP
		Rev.	0
		Date	08/2025

# DISTRIBUTION D'AIR COMPRIME

## INSTRUCTIONS DE MONTAGE

### PRÉPARATION DES TUBES POUR DÉRIVATIONS RAPIDES DN25 - DN220

- Une bonne préparation du trou est essentielle pour l'étanchéité et la performance. Veiller à utiliser une scie cloche de la bonne taille.
- Se référer au tableau "Exigences de préparation du tube" ci-dessous.
- Le tube doit être exempt, sur toute sa circonférence, à l'intérieur de la ZONE A comme sur l'image, de toute saleté, écailles ou saillies qui pourraient empêcher le boîtier de s'insérer complètement sur le tube.
- S'assurer que la ZONE B autour du trou est propre, lisse et exempte d'indentations et d'autres aspérités qui pourraient nuire à l'étanchéité du joint. Éliminer les bavures et les arêtes vives ou rugueuses de l'orifice. Les bavures et les arêtes vives peuvent nuire au montage, à la bonne mise en place du collier de positionnement, à l'écoulement de la sortie ou à l'étanchéité du joint.
- Les trous doivent être percés sur la LIGNE MÉDIANE C du tube.



Exigences de préparation du tube - Dérivation rapide DN											
TUBE	DN 25	DN 32	DN 40	DN 50	DN 63	DN 80	DN 110	DN 168,3	OUT	DN 220	OUT
TROU Ø											
19 mm	•	•									
24 mm			•	•	•	•	•				
44 mm								•	1.1/4"		
51 mm								•	1.1/2"		
64 mm								•	2"		
70 mm								•	2.1/2"		
89 mm								•	3"		
70 mm										•	2"

**REMARQUE :** Utiliser les forets aléseurs **DIRDRILL19** pour les trous de Ø 19mm ou **DIRDRILL24** pour les trous de Ø 24mm comme indiqué dans le tableau.

Pour plus de précision, retirer la pointe du foret avant l'utilisation si nécessaire. Le trou d'attaque a un diamètre précis afin d'assurer un centrage correct lors du perçage.

**PRODUIT**  
CONSEILS ET ASTUCES

**ÉVITER D'UTILISER DES AGENTS DE GLISSEMENT, DES HUILES ET DES GRAISSES DONT LA COMPATIBILITÉ EST INCERTAINE !**

#### Compatibilité des lubrifiants pour les joints

Pour plus d'informations sur la compatibilité, contacter notre équipe technique.

Lubrifiant	Compatibilité avec les joints NBR	Compatibilité avec les joints EPDM
Lubrifiant, solutions à base de savon, Glycérine ou agent de décollement des silicones	OK	OK
Huiles à base d'hydrocarbures ou Graisses à base de pétrole	OK	NON RECOMMANDÉ

Informations données à titre indicatif et sous réserve de modifications éventuelles

	<b>SECTORIEL S.A.</b> 45 rue du Ruisseau 38290 SAINT QUENTIN-FALLAVIER – FRANCE Tél : +33 4 74 94 90 70 - Fax : +33 4 74 94 13 95 <a href="http://www.sectoriel.com">www.sectoriel.com</a> / Email : sectoriel@sectoriel.fr	Pages	11/22
		Ref.	IMEDISTAIRCOMP
		Rev.	0
		Date	08/2025

# DISTRIBUTION D'AIR COMPRIME

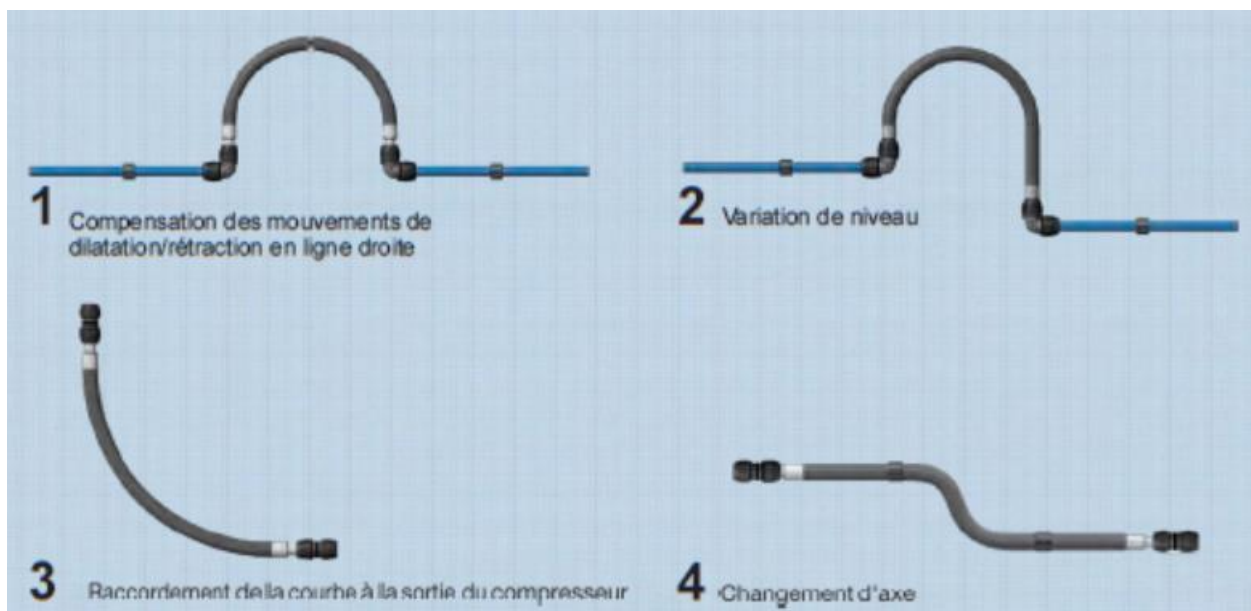
## INSTRUCTIONS DE MONTAGE

### INSTALLATION DE TUYAUX FLEXIBLES

Les tuyaux flexibles du système QUICK LINE ont été développées pour maximiser les caractéristiques particulières liées au transport de l'air comprimé, telles que la capacité à résister aux vibrations et aux cycles de fatigue dans des conditions d'installation difficiles.

**1** Les tuyaux flexibles sont fabriqués dans un matériau capable d'offrir une compatibilité optimale avec les huiles des compresseurs et sont conçus pour garantir des dimensions d'encombrement réduites au minimum et installation facile.

**2** Grâce à la présence de deux embouts en aluminium aux deux extrémités, le tuyau flexible peut être directement connecté à n'importe quel raccord du système QUICK LINE. Suivre les instructions d'installation pour la connexion des raccords du système QUICK LINE.



Informations données à titre indicatif et sous réserve de modifications éventuelles

 	SECTORIEL S.A. 45 rue du Ruisseau 38290 SAINT QUENTIN-FALLAVIER – FRANCE Tél : +33 4 74 94 90 70 - Fax : +33 4 74 94 13 95 <a href="http://www.sectoriel.com">www.sectoriel.com</a> / Email : <a href="mailto:sectoriel@sectoriel.fr">sectoriel@sectoriel.fr</a>	Pages	12/22
		Ref.	IMEDISTAIRCOMP
		Rev.	0
		Date	08/2025



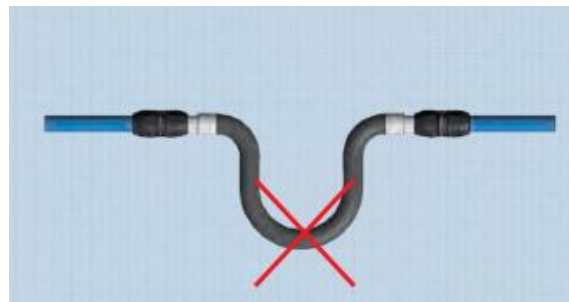
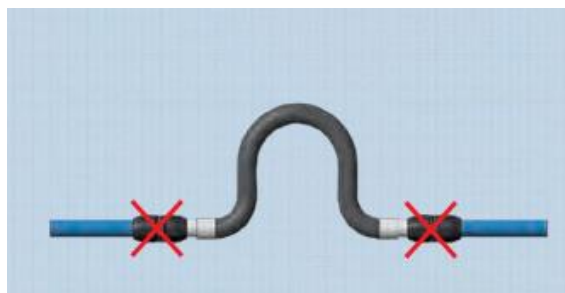
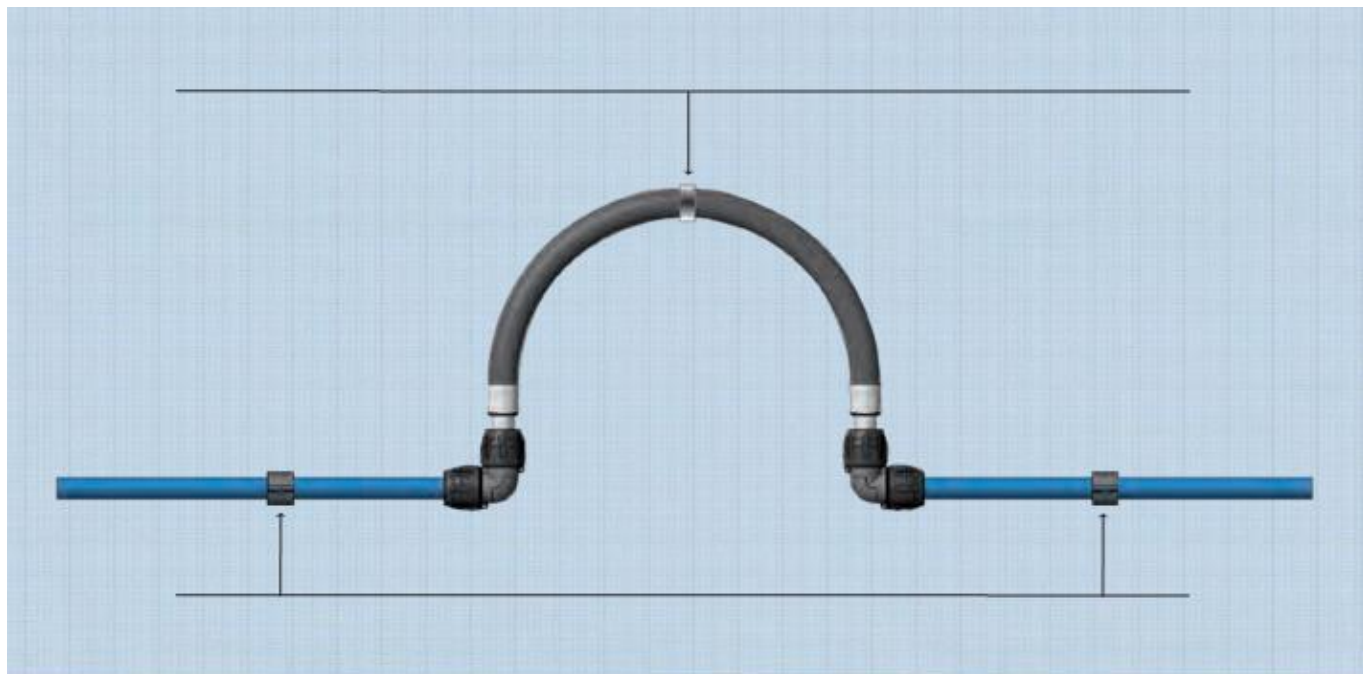
# DISTRIBUTION D'AIR COMPRIME

## INSTRUCTIONS DE MONTAGE

### TUYAUX MOBILES COMME COMPENSATEUR

Lorsque l'on utilise les tuyaux flexibles du système QUICK LINE comme compensateur de dilatation et de contraction, il est recommandé de suivre les instructions ci-dessous afin d'éviter les dysfonctionnements et les dommages dus à une installation incorrecte.

Créer une forme typique en LYRE ou en OMÉGA en reliant une section de tuyau flexible à deux raccords coudés à 90°



Informations données à titre indicatif et sous réserve de modifications éventuelles

  	SECTORIEL S.A. 45 rue du Ruisseau 38290 SAINT QUENTIN-FALLAVIER – FRANCE Tél : +33 4 74 94 90 70 - Fax : +33 4 74 94 13 95 <a href="http://www.sectoriel.com">www.sectoriel.com</a> / Email : <a href="mailto:sectoriel@sectoriel.fr">sectoriel@sectoriel.fr</a>	Pages	13/22
		Ref.	IMEDISTAIRCOMP
		Rev.	0
		Date	08/2025

# DISTRIBUTION D'AIR COMPRIME

## INSTRUCTIONS DE MONTAGE

### INSTALLATION DE COMPENSATEURS DE DILATATION À FLASQUE

Lors de l'utilisation d'un compensateur de dilatation à flasque en ligne droite ou en liaison avec un équipement mécanique, il est recommandé de suivre les instructions ci-dessous afin d'éviter les dysfonctionnements et les dommages dus à une installation incorrecte.

**1** Nettoyer les surfaces du joint. Avant d'assembler un compensateur de dilatation, s'assurer que les surfaces d'assemblage sont parfaitement propres.

**2** Aligner parfaitement les flasques l'une par rapport à l'autre. Comme le montre l'image 1, le positionnement du raccord à bride avec le compensateur doit être précis afin d'assurer un débit d'air correct sans fuites.

Si la flasque n'est pas positionnée correctement, le joint risque de ne pas être en contact avec le raccord, comme le montre l'image 2.

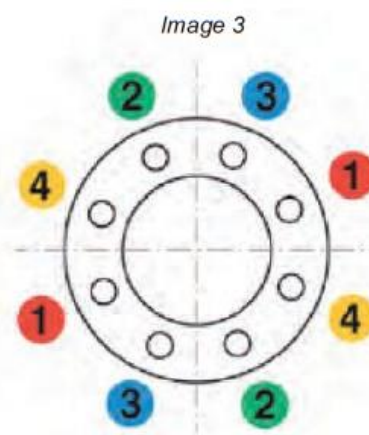
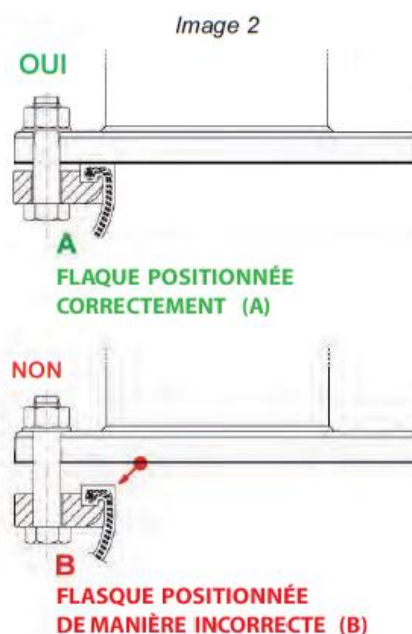
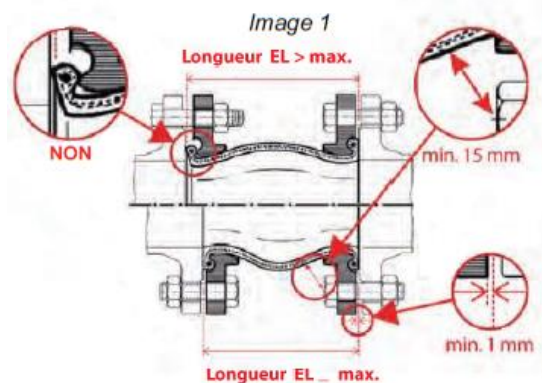
**3** Introduire les boulons après avoir aligné les flasques.

**REMARQUE :** Il est conseillé d'utiliser des boulons zingués 8.8 ou des boulons en acier inoxydable A 2.70.

**4** Positionner les rondelles et les boulons, puis commencer le serrage.

Les boulons doivent être serrés progressivement et uniformément de manière alternée, selon une séquence diamétralement opposée à celle indiquée dans l'image 3. Serrer les boulons à l'aide d'une clé dynamométrique.

**REMARQUE :** Tenir compte de la longueur lors de l'installation du joint, toujours se référer au **tableau des tolérances maximales et minimales**.



Informations données à titre indicatif et sous réserve de modifications éventuelles

	SECTORIEL S.A. 45 rue du Ruisseau 38290 SAINT QUENTIN-FALLAVIER – FRANCE Tél : +33 4 74 94 90 70 - Fax : +33 4 74 94 13 95 <a href="http://www.sectoriel.com">www.sectoriel.com</a> / Email : <a href="mailto:sectoriel@sectoriel.fr">sectoriel@sectoriel.fr</a>	Pages	14/22
		Ref.	IMEDISTAIRCOMP
		Rev.	0
		Date	08/2025

# DISTRIBUTION D'AIR COMPRIME

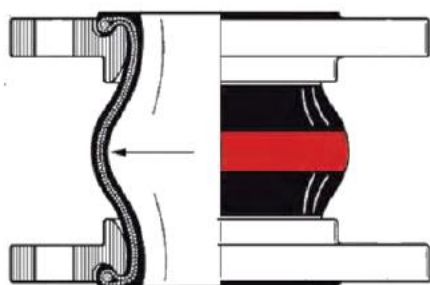
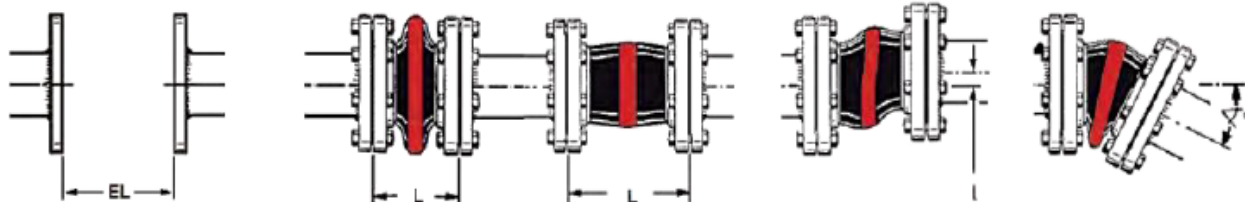
## INSTRUCTIONS DE MONTAGE

### COMPENSATEURS DE DILATATION À FLASQUE

Lors de l'utilisation d'un compensateur de dilatation à flasque en ligne droite ou en liaison avec un équipement mécanique, il est recommandé de suivre les instructions ci-dessous afin d'éviter les dysfonctionnements et les dommages dus à une installation incorrecte.

TABLEAU DES TOLÉRANCES MAXIMALES ET MINIMALES

DN Ø	EL LONGUEUR D'INSTALLATION		L DILATATION AXIALE		I DILATATION LATÉRALE	α° DILATATION ANGULAIRE
	min	MAX	min	MAX	± mm	± °
63/80/110	120	135	100	150	± 30	± 20°
168,3/220	125	140	120	160	± 15	± 5°



### Graphique de la pression et de correction

#### Pression nominale : PN 16

Température de fonctionnement

50° 70° 100°

Mouvement autorisé en fonction de la température

100% 80% 60%

Pression variable en fonction de la température

16bar 12bar 10bar

### PRODUIT CONSEILS ET ASTUCES

Ne pas utiliser de solvants, d'adhésifs, de lubrifiants ou tout autre type de substance chimique pendant l'assemblage. Ne pas installer dans une atmosphère chimiquement active et ne pas exposer à la lumière directe du soleil.

Informations données à titre indicatif et sous réserve de modifications éventuelles

**SECTORIEL**

**Fin** **NUAIR**

SECTORIEL S.A.  
45 rue du Ruisseau  
38290 SAINT QUENTIN-FALLAVIER – FRANCE  
Tél : +33 4 74 94 90 70 - Fax : +33 4 74 94 13 95  
[www.sectoriel.com](http://www.sectoriel.com) / Email : [sectoriel@sectoriel.fr](mailto:sectoriel@sectoriel.fr)

Pages	15/22
Ref.	IMEDISTAIRCOMP
Rev.	0
Date	08/2025

# DISTRIBUTION D'AIR COMPRIME

## INSTRUCTIONS DE MONTAGE

### COLLECTEURS MURAUX

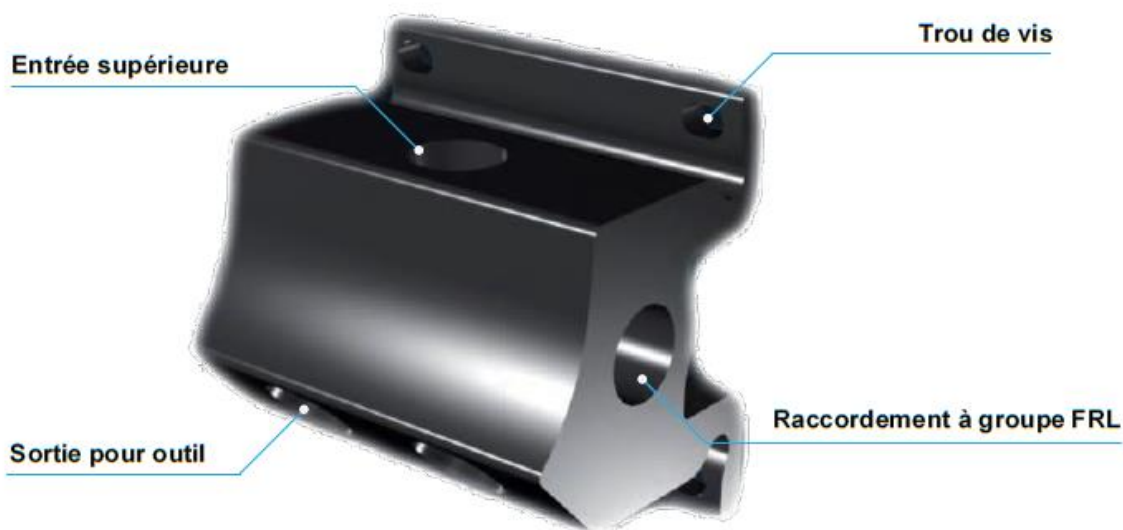
La conception spéciale des collecteurs muraux du système QUICK LINE est disponible dans une vaste gamme de dimensions et avec différents filetages conformes aux normes ISO et NPT, afin de répondre à toutes les exigences des utilisateurs finaux.

En général, les collecteurs muraux doivent être installés au point final d'une chute, en veillant à rester à une hauteur de 1,20 m du sol.

Il est alors possible de visser un outil directement sur un trou dans les collecteurs muraux.

Si nécessaire, penser à obturer un éventuel trou de goupille non utilisé avec un bouchon fileté mâle.

Les collecteurs muraux ont également deux trous latéraux avec un filetage femelle de 1/2" ou 3/4" (ISO ou NPT) qui doivent être utilisés pour la connexion aux groupes FRL (filtres, régulateurs, lubrificateurs), aux réducteurs de pression, aux manomètres, etc.



Informations données à titre indicatif et sous réserve de modifications éventuelles

 	SECTORIEL S.A. 45 rue du Ruisseau 38290 SAINT QUENTIN-FALLAVIER – FRANCE Tél : +33 4 74 94 90 70 - Fax : +33 4 74 94 13 95 <a href="http://www.sectoriel.com">www.sectoriel.com</a> / Email : <a href="mailto:sectoriel@sectoriel.fr">sectoriel@sectoriel.fr</a>	Pages	16/22
		Ref.	IMEDISTAIRCOMP
		Rev.	0
		Date	08/2025



	<b>SECTORIEL S.A.</b> 45 rue du Ruisseau 38290 SAINT QUENTIN-FALLAVIER – FRANCE Tél : +33 4 74 94 90 70 - Fax : +33 4 74 94 13 95 <a href="http://www.sectoriel.com">www.sectoriel.com</a> / Email : <a href="mailto:sectoriel@sectoriel.fr">sectoriel@sectoriel.fr</a>	Pages	17/22
		Ref.	IMEDISTAIRCOMP
		Rev.	0
		Date	08/2025

# DISTRIBUTION D'AIR COMPRIME

## INSTRUCTIONS DE MONTAGE

### INSTALLATION D'ÉLÉMENTS FILETÉS

Le produit d'étanchéité pour filetage est un matériau qui doit être utilisé pour combler les espaces entre les pièces filetées mâles et femelles, afin d'éviter les fuites d'air.

Les produits d'étanchéité pour filetage peuvent être classés en deux grandes familles : les pâtes et les rubans.

Les mastics en pâte sont appliqués à l'aide d'un pinceau ou d'un doigt directement sur les filetages mâles et femelles.

Les mastics en pâte peuvent généralement contenir différents ingrédients : d'un côté, certains utilisent du PTFE, de l'autre, un mélange de minéraux, de colophane et d'alcools. Certains produits d'étanchéité pour filetages de tuyaux sont anaérobies, c'est-à-dire qu'ils ne sèchent qu'en l'absence d'air et en présence de métal. D'autres produits d'étanchéité ne sont pas censés sécher du tout. Toujours lire les instructions du produit pour s'assurer d'utiliser le bon produit d'étanchéité pour la bonne application.

Les mastics d'étanchéité pour filetage en ruban sont une alternative peu salissante aux mastics en pâte. Les produits d'étanchéité en ruban ne contiennent pas de solvant ; ils se présentent sous la forme d'un film vendu en rouleaux de largeur, d'épaisseur et de densité variables. Il suffit d'enrouler le ruban autour du filetage et de le presser pour l'appliquer ; il est généralement fabriqué en PTFE.

**1** Nettoyer soigneusement les filetages à l'aide d'une brosse ou d'une lingette. Éviter la présence de résidus, de bavures ou d'impuretés de toutes sortes en préparant les composants pour l'application du produit d'étanchéité pour filetage : il est important d'éliminer les résidus, la poussière et les déchets qui peuvent être présents sur les pièces filetées afin d'éviter de futurs problèmes avec l'équipement pneumatique.

**2** Appliquer une petite quantité de pâte d'étanchéité sur les deux filetages, ou appliquer une quantité adéquate de ruban adhésif sur le filetage mâle. Visser les pièces filetées au couple de serrage approprié.

Pour plus d'informations sur le couple de serrage en Nm, contacter notre équipe technique.

**3** Selon le type de produit d'étanchéité utilisé, il peut être possible de mettre le système sous pression immédiatement. Toujours se référer aux instructions du produit d'étanchéité utilisé.



Informations données à titre indicatif et sous réserve de modifications éventuelles

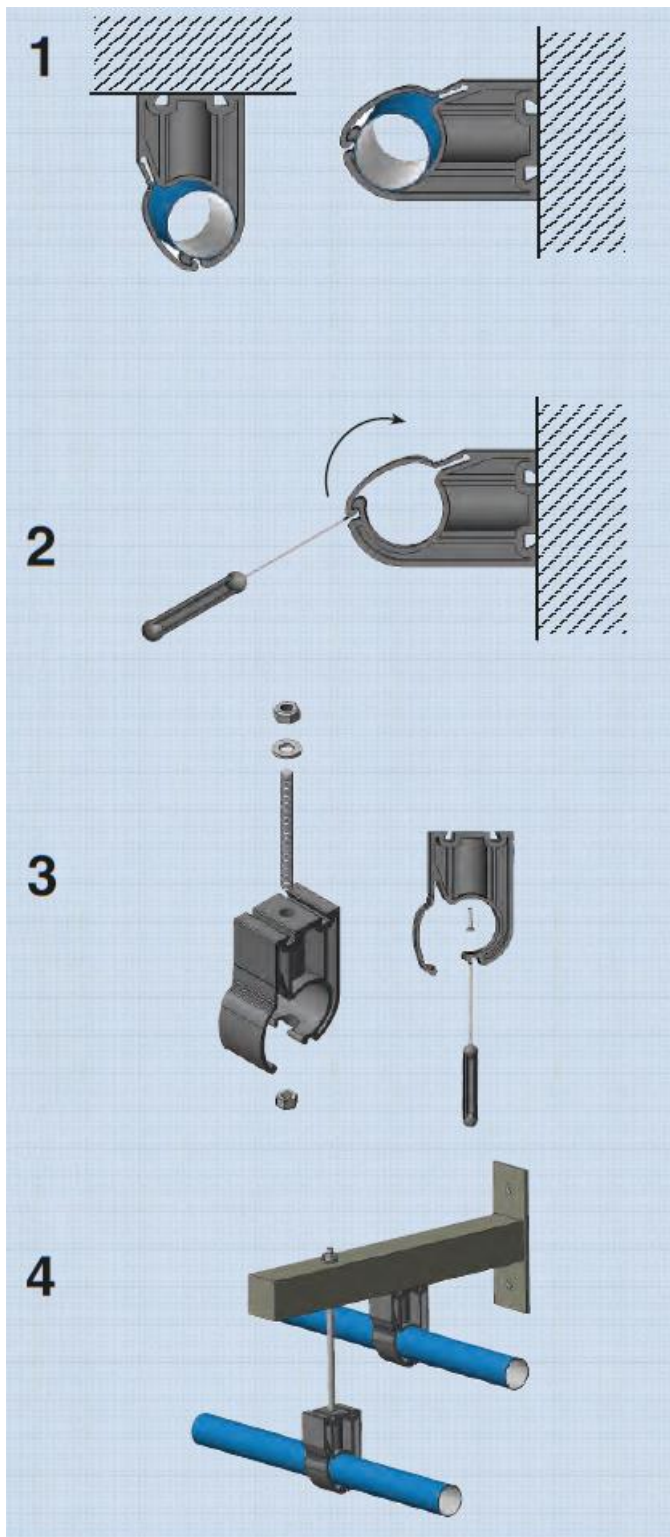
 	SECTORIEL S.A. 45 rue du Ruisseau 38290 SAINT QUENTIN-FALLAVIER – FRANCE Tél : +33 4 74 94 90 70 - Fax : +33 4 74 94 13 95 <a href="http://www.sectoriel.com">www.sectoriel.com</a> / Email : <a href="mailto:sectoriel@sectoriel.fr">sectoriel@sectoriel.fr</a>	Pages	18/22
		Ref.	IMEDISTAIRCOMP
		Rev.	0
		Date	08/2025

# DISTRIBUTION D'AIR COMPRIME

## INSTRUCTIONS DE MONTAGE

### INSTALLATION DU SYSTÈME DE SUPPORT

Le raccordement de tous les tuyaux en aluminium au mur doit être effectué exclusivement à l'aide des supports du système QUICK LINE, spécialement conçus pour permettre au tube de glisser en cas de mouvements de dilatation ou de rétraction.



Le support est conçu pour pouvoir fonctionner aussi bien en position horizontale que verticale.

Utiliser un tournevis pour ouvrir le support en soulevant la languette.

Fixer le support dans la position appropriée sur le mur ou sur le système de support.

Tous les supports doivent être installés à l'aide d'un écrou hexagonal M8 qui doit être inséré au bon endroit dans le support.

**REMARQUE :** Il est possible d'utiliser une vis auto taraudeuse munie d'une pastille d'obturation.

Le support peut également être fixé à n'importe quel système de support en utilisant la même barre filetée et le contre-écrou correspondant.

Une fois fixé au mur ou au système de support, insérer le tube dans la position correcte dans le support, puis fermer le robinet.

Informations données à titre indicatif et sous réserve de modifications éventuelles

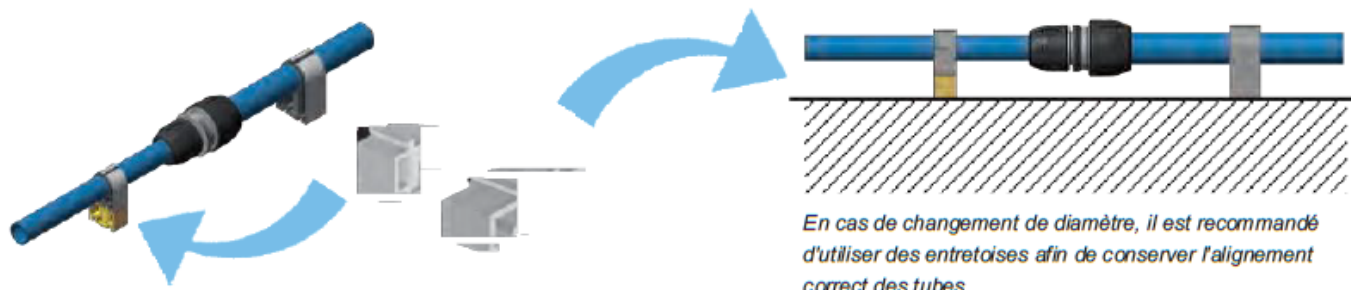
	SECTORIEL S.A. 45 rue du Ruisseau 38290 SAINT QUENTIN-FALLAVIER – FRANCE Tél : +33 4 74 94 90 70 - Fax : +33 4 74 94 13 95 <a href="http://www.sectoriel.com">www.sectoriel.com</a> / Email : <a href="mailto:sectoriel@sectoriel.fr">sectoriel@sectoriel.fr</a>	Pages	19/22
		Ref.	IMEDISTAIRCOMP
		Rev.	0
		Date	08/2025

# DISTRIBUTION D'AIR COMPRIME

## INSTRUCTIONS DE MONTAGE

### INSTALLATION DES ENTRETOISES

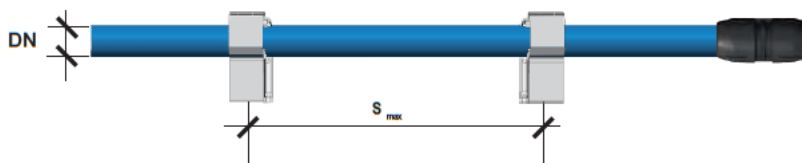
Si nécessaire, des entretoises du système QUICK LINE peuvent être ajoutées au support pour augmenter la distance par rapport au mur ou au système de support.



Les dimensions des entretoises sont déterminées selon la norme fournie en fonction du diamètre du tuyau, de la température d'exercice et du poids du fluide transporté.

Il est recommandé d'installer les supports comme indiqué dans le tableau ci-dessous pour un positionnement et un espacement corrects de ce système de support pour les différents diamètres de tubes.

Espacement des supports exprimé en mètres en fonction de la température			
T [°C]	<20	21-35	>36
DN [mm]	$S_{max}$ [m]	$S_{max}$ [m]	$S_{max}$ [m]
16	2,5	2	1,5
20	2,5	2	1,5
25	3	2,5	2
32	3	2,5	2
40	3,5	3	2,5
50	3,5	3	2,5
63	3,5	3	2,5
80	3,5	3	2,5
110	2,9	2,4	1,9
168,3	2,9	2,4	1,9
220	2,9	2,4	1,9



Les supports ne doivent pas entrer en contact avec les raccords ni avec d'autres accessoires du tube, afin de ne pas bloquer les mouvements de dilatation ou de contraction du tube.

Si les tubes horizontaux ou verticaux sont installés à une hauteur comprise entre 0 et 250 cm du sol, il est conseillé de doubler le nombre de supports dans le but de garantir une contrainte optimale du tube à la structure.

Informations données à titre indicatif et sous réserve de modifications éventuelles

	<b>SECTORIEL S.A.</b> 45 rue du Ruisseau 38290 SAINT QUENTIN-FALLAVIER – FRANCE Tél : +33 4 74 94 90 70 - Fax : +33 4 74 94 13 95 <a href="http://www.sectoriel.com">www.sectoriel.com</a> / Email : <a href="mailto:sectoriel@sectoriel.fr">sectoriel@sectoriel.fr</a>	Pages	20/22
		Ref.	IMEDISTAIRCOMP
		Rev.	0
		Date	08/2025



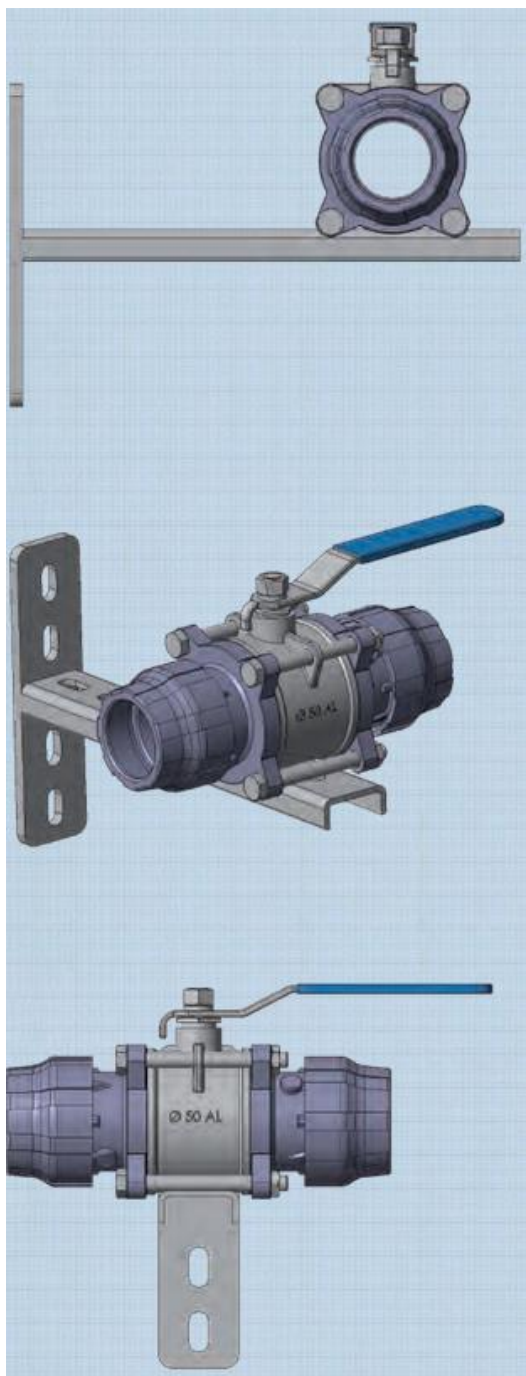
# DISTRIBUTION D'AIR COMPRIME

## INSTRUCTIONS DE MONTAGE

### SUPPORT DE VANNES

Lors de l'installation, il est toujours nécessaire d'utiliser des supports pour fixer de manière permanente le système de distribution d'air à la structure du bâtiment. Les supports servent à :

- supporter le poids des tuyaux et des composants connexes
- résister aux contraintes produites par les forces de dilatation et de contraction.



Les systèmes de fixation sont très importants pour la réalisation d'un système de distribution sûr et performant, y compris du point de vue de l'étanchéité à la pression.

La fixation des vannes doit être effectuée exclusivement à l'aide de supports appropriés, conçus pour soutenir les vannes afin d'éviter l'effondrement du système.

**Quel que soit leur diamètre, toutes les vannes doivent être munies d'un support.**

La longueur du support doit être déterminée en fonction de la dimension de la vanne et de la plage d'ouverture de la poignée.

Tous les supports du système QUICK LINE ont été conçus et calculés en fonction des caractéristiques du système et des vannes, de manière à garantir la liberté de déplacement du tube le long de l'axe longitudinal

(contractions/expansions) et à supporter le poids des vannes elles-mêmes.

Pour les vannes utilisées sur des conduites dont le DN est supérieur à 50 mm, des supports en T doivent être utilisés pour supporter le poids statique des vannes.

Tous les supports sont conçus avec des trous de forme allongée afin de faciliter le positionnement de la vis et du support.



**DES SUPPORTS QUI DOIVENT ÊTRE UTILISÉS SUR DES SYSTÈMES DE DISTRIBUTION D'AIR DE TOUS DIAMÈTRES**

Informations données à titre indicatif et sous réserve de modifications éventuelles

 	SECTORIEL S.A. 45 rue du Ruisseau 38290 SAINT QUENTIN-FALLAVIER – FRANCE Tél : +33 4 74 94 90 70 - Fax : +33 4 74 94 13 95 <a href="http://www.sectoriel.com">www.sectoriel.com</a> / Email : <a href="mailto:sectoriel@sectoriel.fr">sectoriel@sectoriel.fr</a>	Pages	21/22
		Ref.	IMEDISTAIRCOMP
		Rev.	0
		Date	08/2025

# DISTRIBUTION D'AIR COMPRIME

## INSTRUCTIONS DE MONTAGE

### INSTALLATION DE L'EMBOUT

Les embouts du système QUICK LINE sont des raccords spéciaux qui doivent être utilisés pour relier tous les éléments à filetage femelle, tels que les raccords, les dérivations rapides et les vannes.

L'utilisation d'un embout permet de convertir rapidement tous les raccords en pièces à filetage mâle ISO ou NPT.

L'embout permet de réduire la quantité de raccords dans la salle des compresseurs pour tous les raccordements entre le compresseur et tous les groupes de traitement et les dérivations correspondantes.

#### 1 Nettoyer les pièces filetées.

Appliquer une petite quantité de produit d'étanchéité sur les deux filetages ou appliquer une quantité adéquate de ruban adhésif sur le filetage mâle.

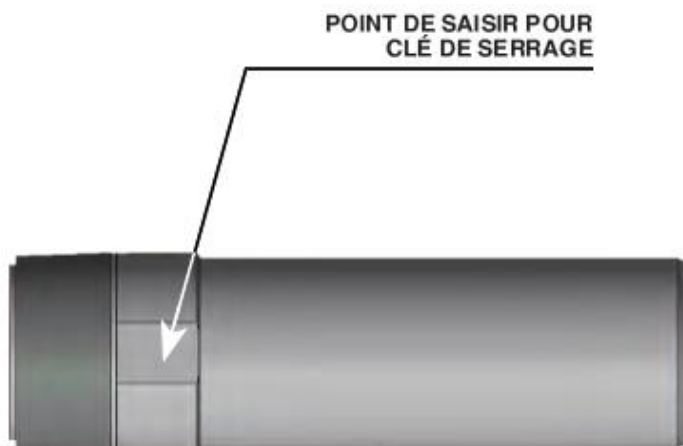
Visser les pièces filetées en appliquant un couple de serrage approprié.



#### 2 Insérer l'ensemble des pièces dans le raccord, puis serrer l'écrou comme d'habitude.

En cas d'installation d'une vanne, vérifier le positionnement de la poignée d'ouverture.

**REMARQUE :** Pour plus d'informations sur le couple de serrage en Nm, contacter notre équipe technique.



Informations données à titre indicatif et sous réserve de modifications éventuelles

	SECTORIEL S.A. 45 rue du Ruisseau 38290 SAINT QUENTIN-FALLAVIER – FRANCE Tél : +33 4 74 94 90 70 - Fax : +33 4 74 94 13 95 <a href="http://www.sectoriel.com">www.sectoriel.com</a> / Email : <a href="mailto:sectoriel@sectoriel.fr">sectoriel@sectoriel.fr</a>	Pages	22/22
		Ref.	IMEDISTAIRCOMP
		Rev.	0
		Date	08/2025